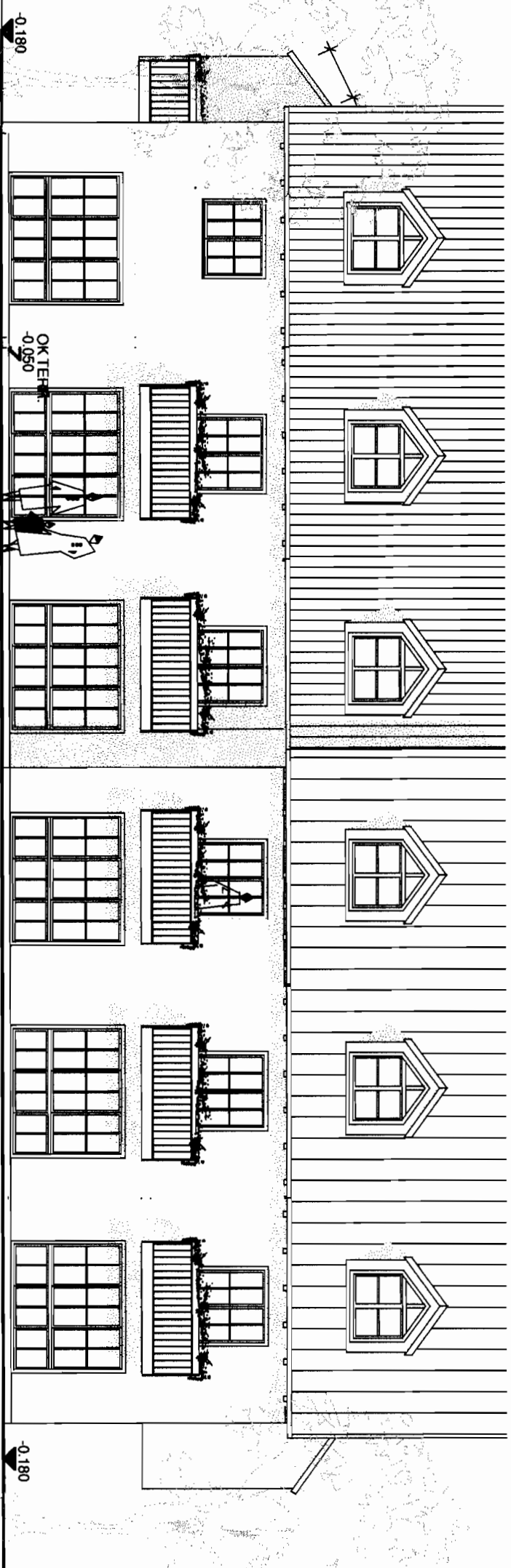
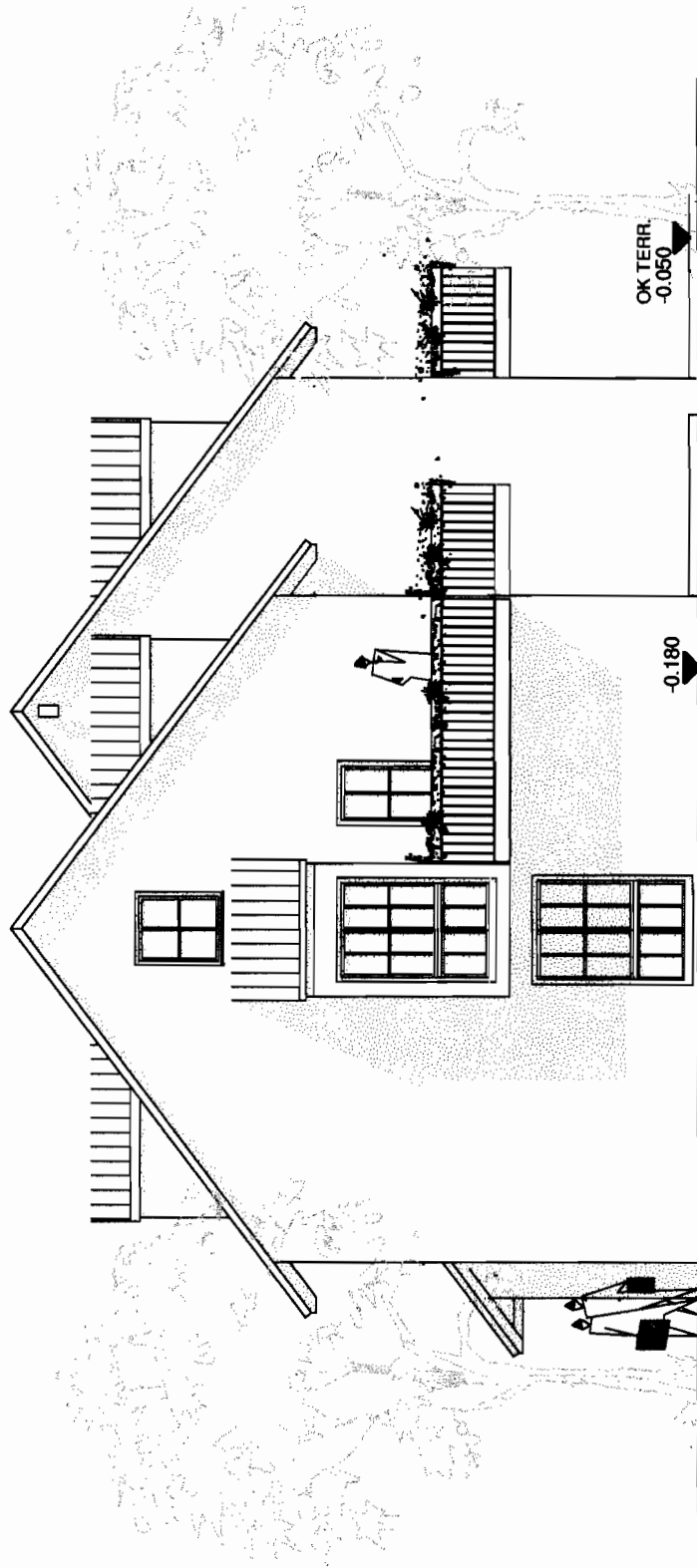


PERSPEKTIVE SÜDWEST

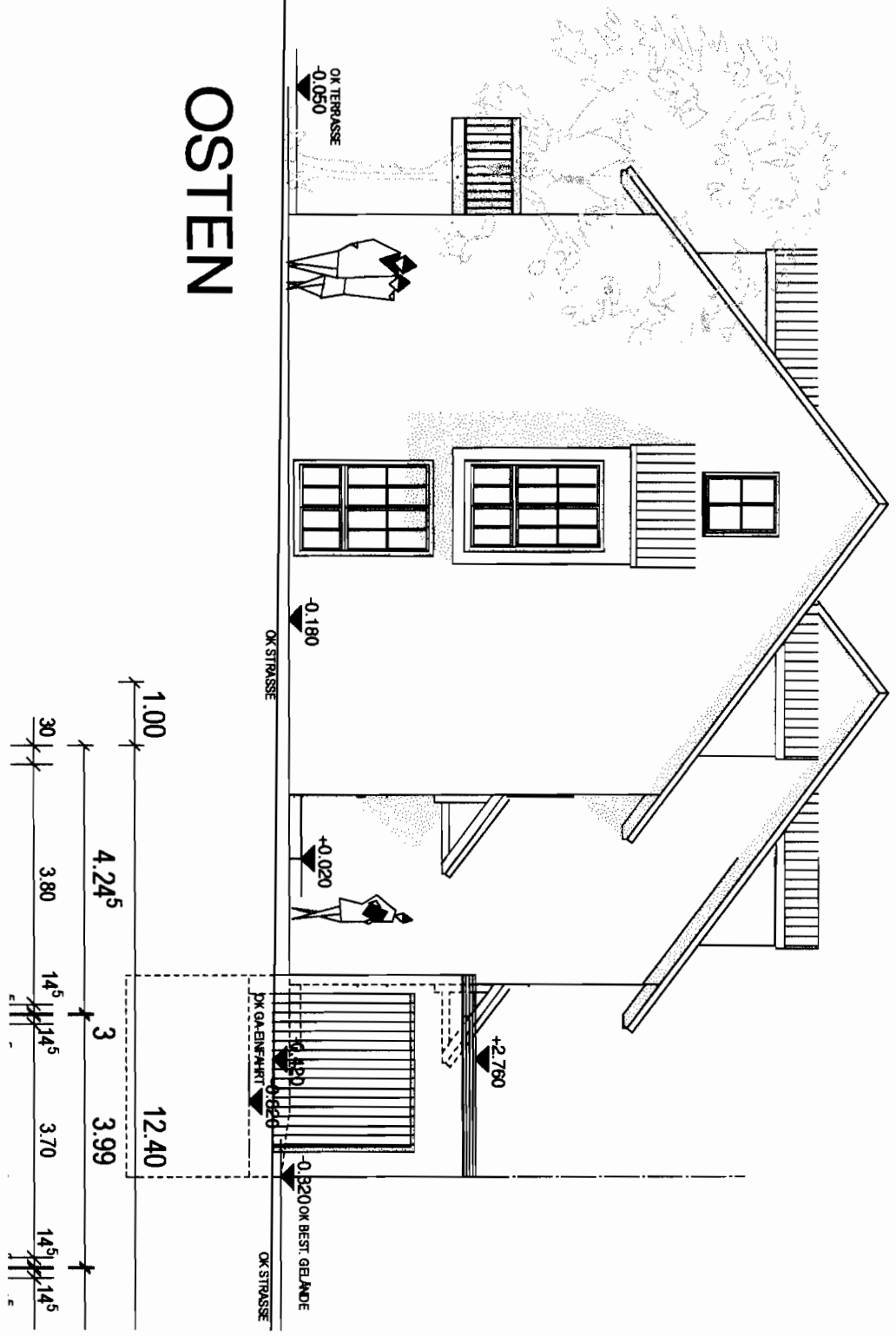
SÜDEN





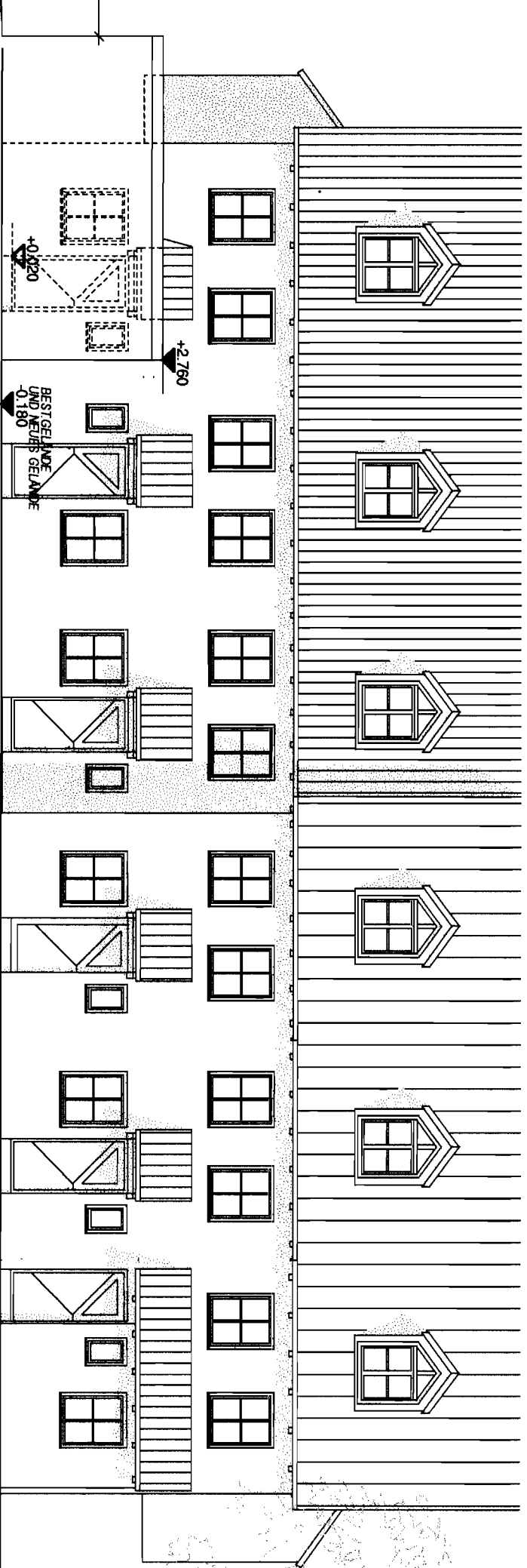
WESTEN

OSTEN



NORDEN

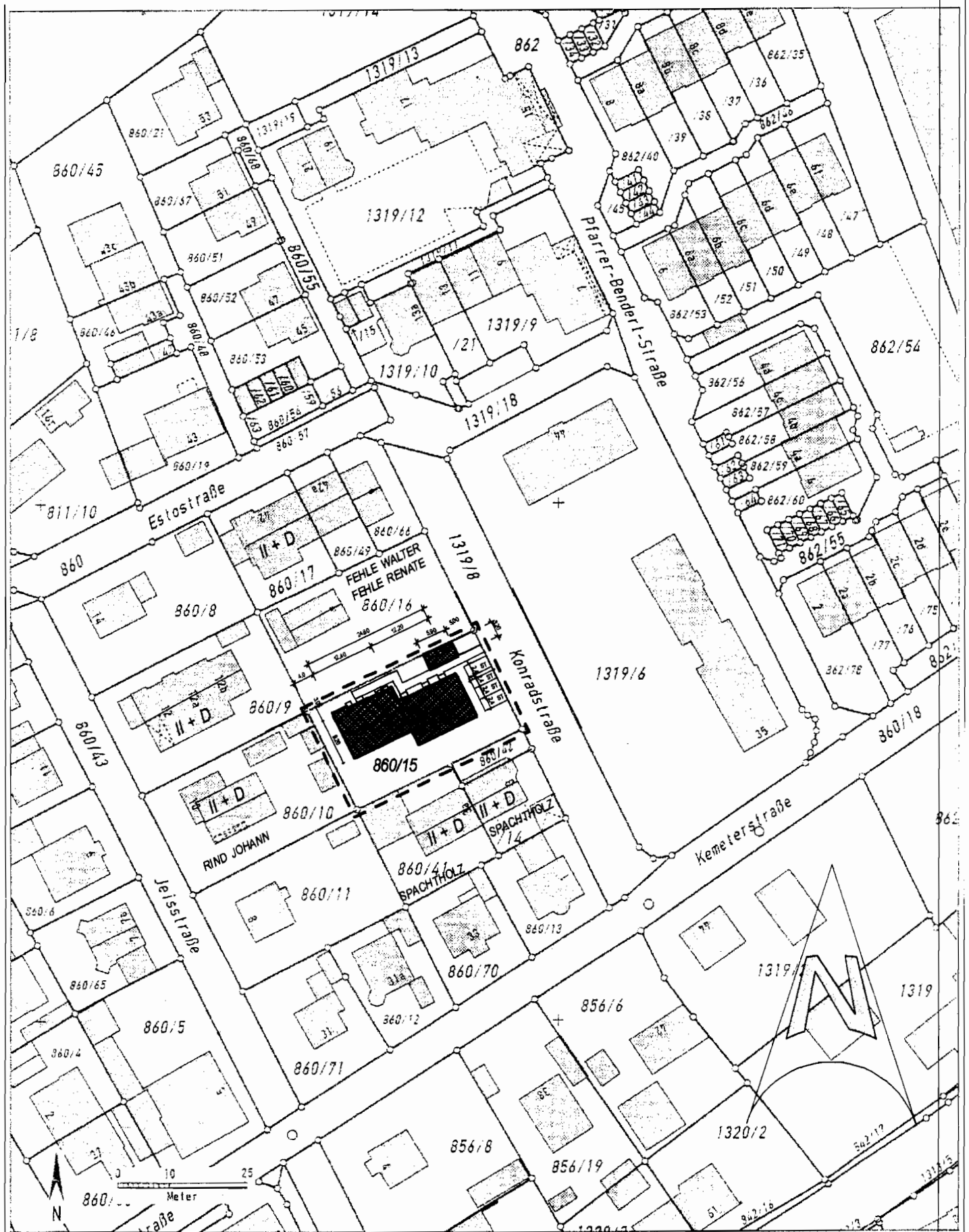
-0.820 GA-EINFAHR



+0.820

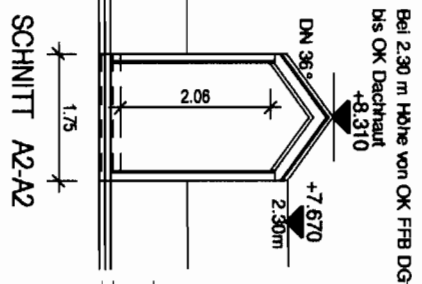
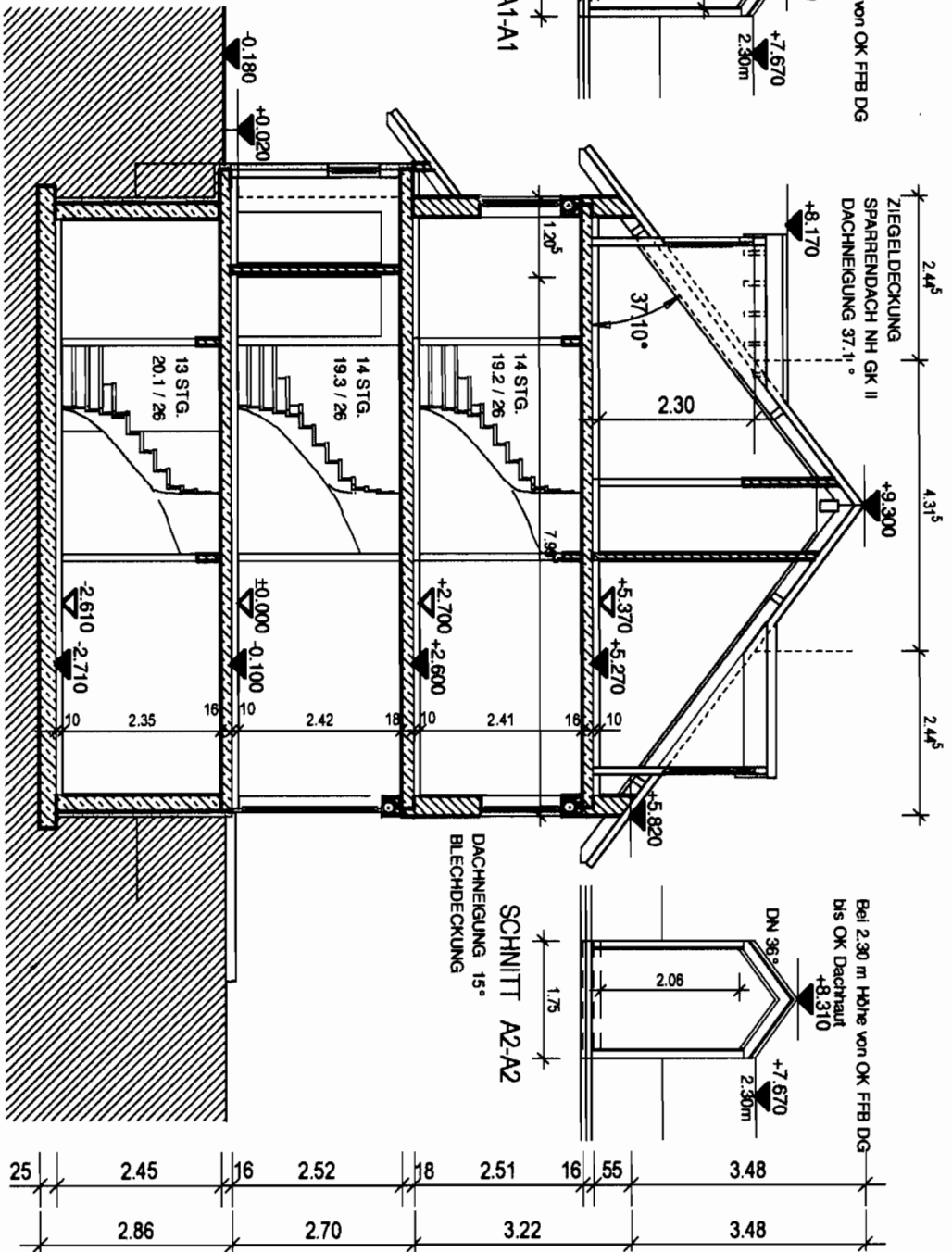
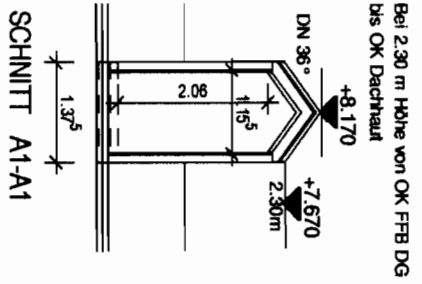
+2.760

BESTEHENDE
UND NEUES
GELÄNDE
-0.180



LAGEPLAN 1:1000

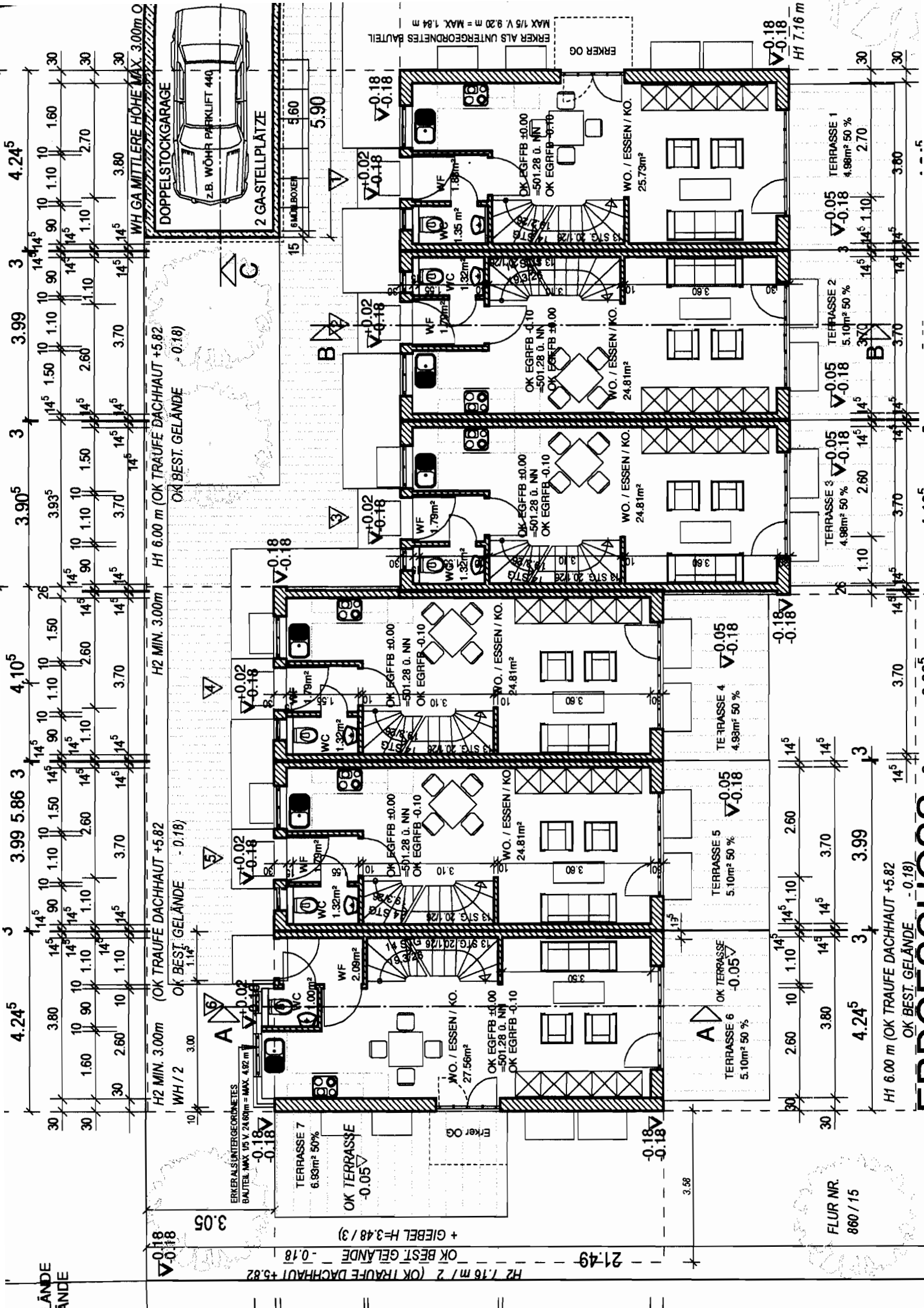
BEI 2,30m HÖHE VON OK FFB DG
BIS OK DACHHAUT < 2/3 VON 9,20 (6,135 m)



Ausführung der Balkenkonstruktion nach den gezeichneten Bestimmungen, wie der Einigungsanwendung 2002 u. sonst. Vorschriften usw., nach der Tragwerksplanung u. dem jeweiligen Stand der Technik.

Baumwerkabdichtung N. DIN 18195 besonders gegen drückenden Grundwasser bis mind. 30 cm über dem Höchstgrundwasserstand (H+HW) vorzusehen, ersucht der Ofnungen, Balkenabstiche usw. Ausführung und Balkenkonstruktion nicht statischer Berechnung. Lüftungsschicht sind gegen Oberflächenwasserabströmung zu sichern, bzw. über sauren Niederschlägen zu entsässern. Aufdrückung beachten!

SCHNITT A-A



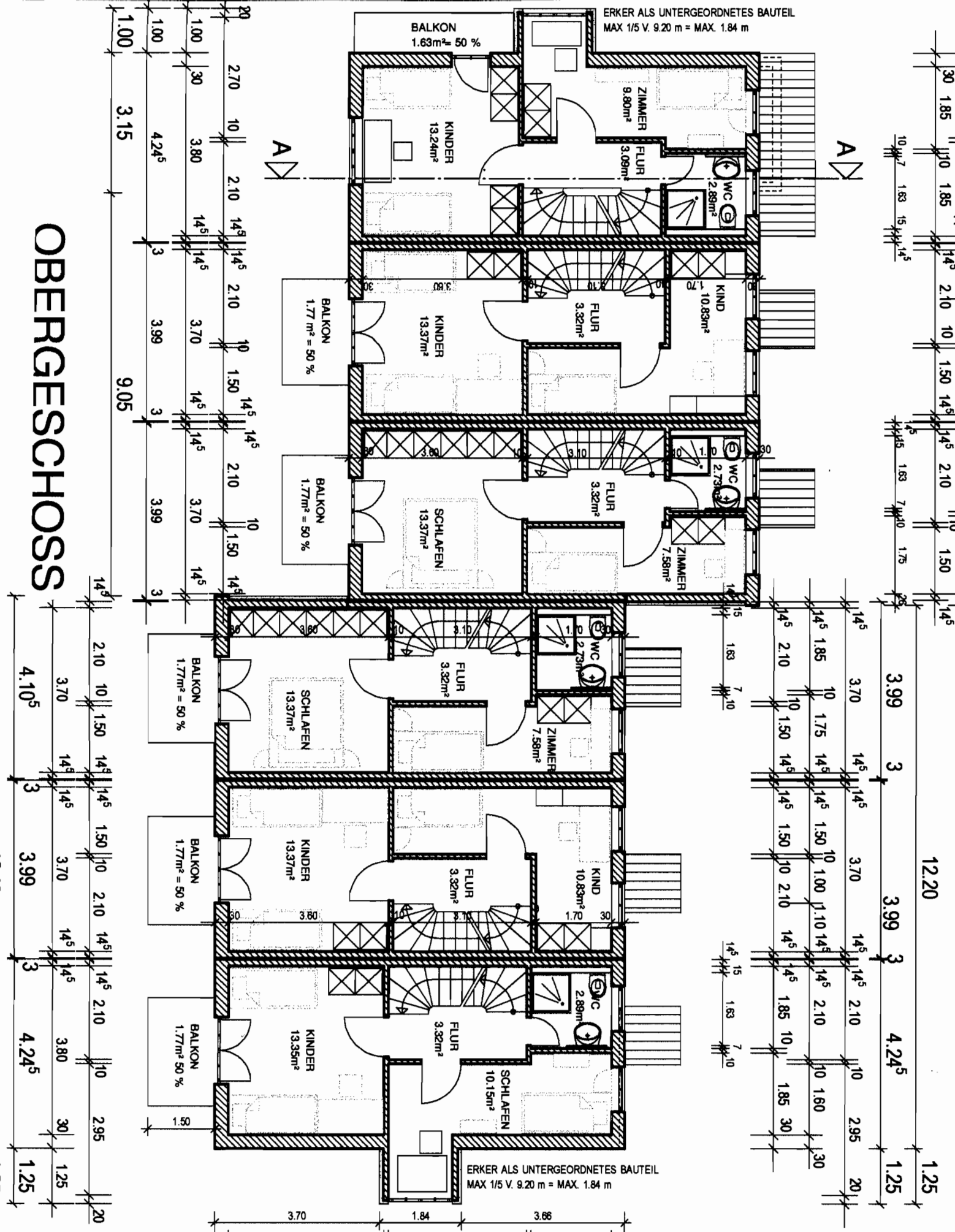
ERKER ALS UNTERGEORDNETES BAUTEIL
 MAX 1/5 V. 9.20 m = MAX. 1.84 m

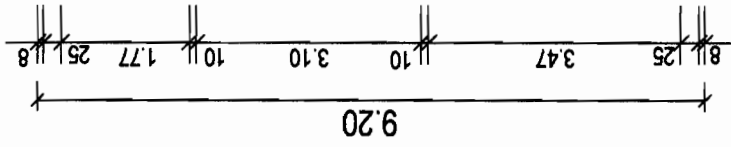
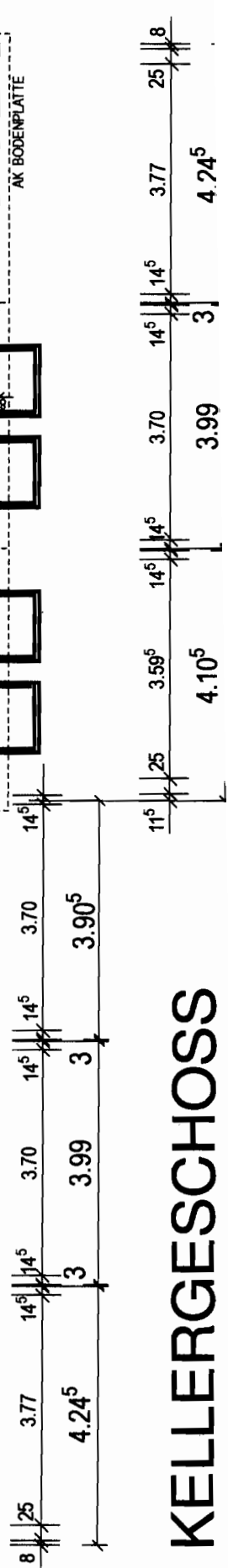
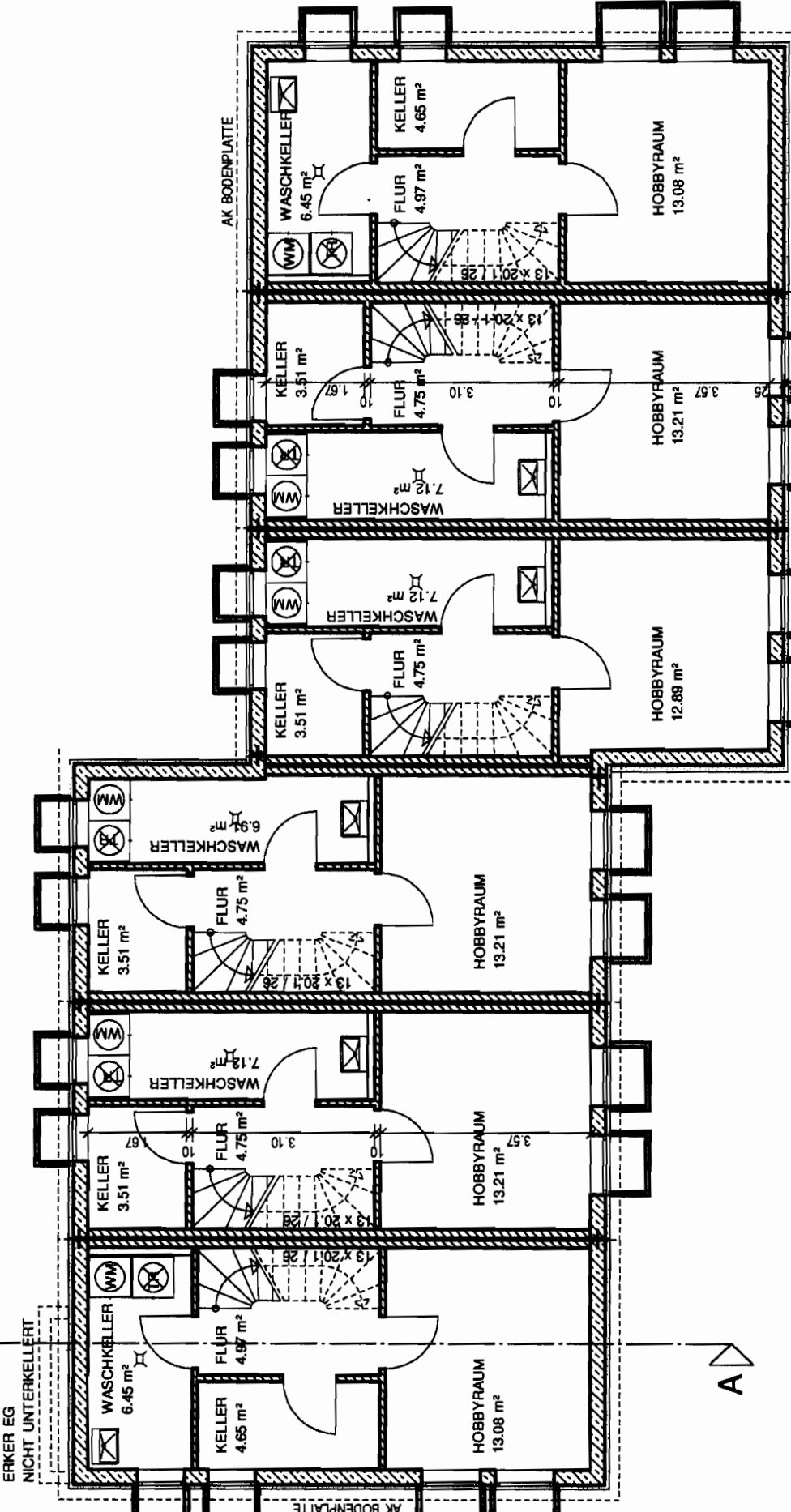
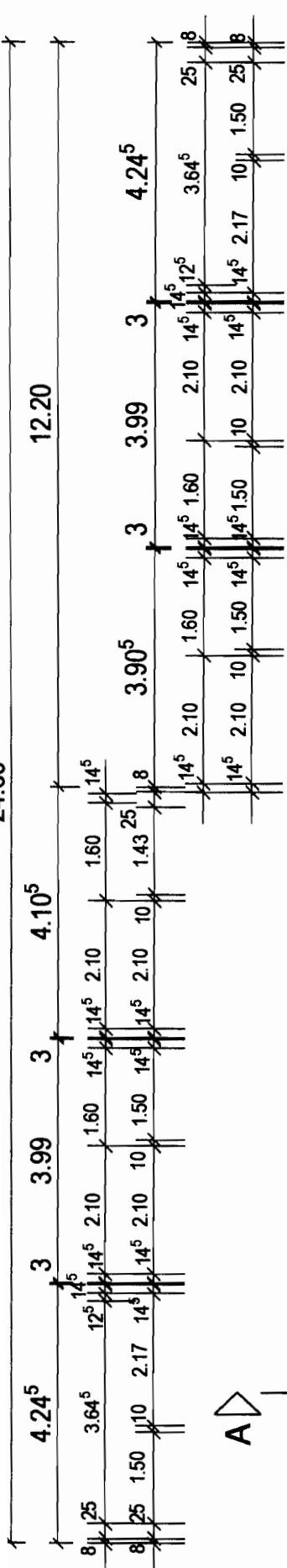
BALKON
 1.63m² = 50 %

A

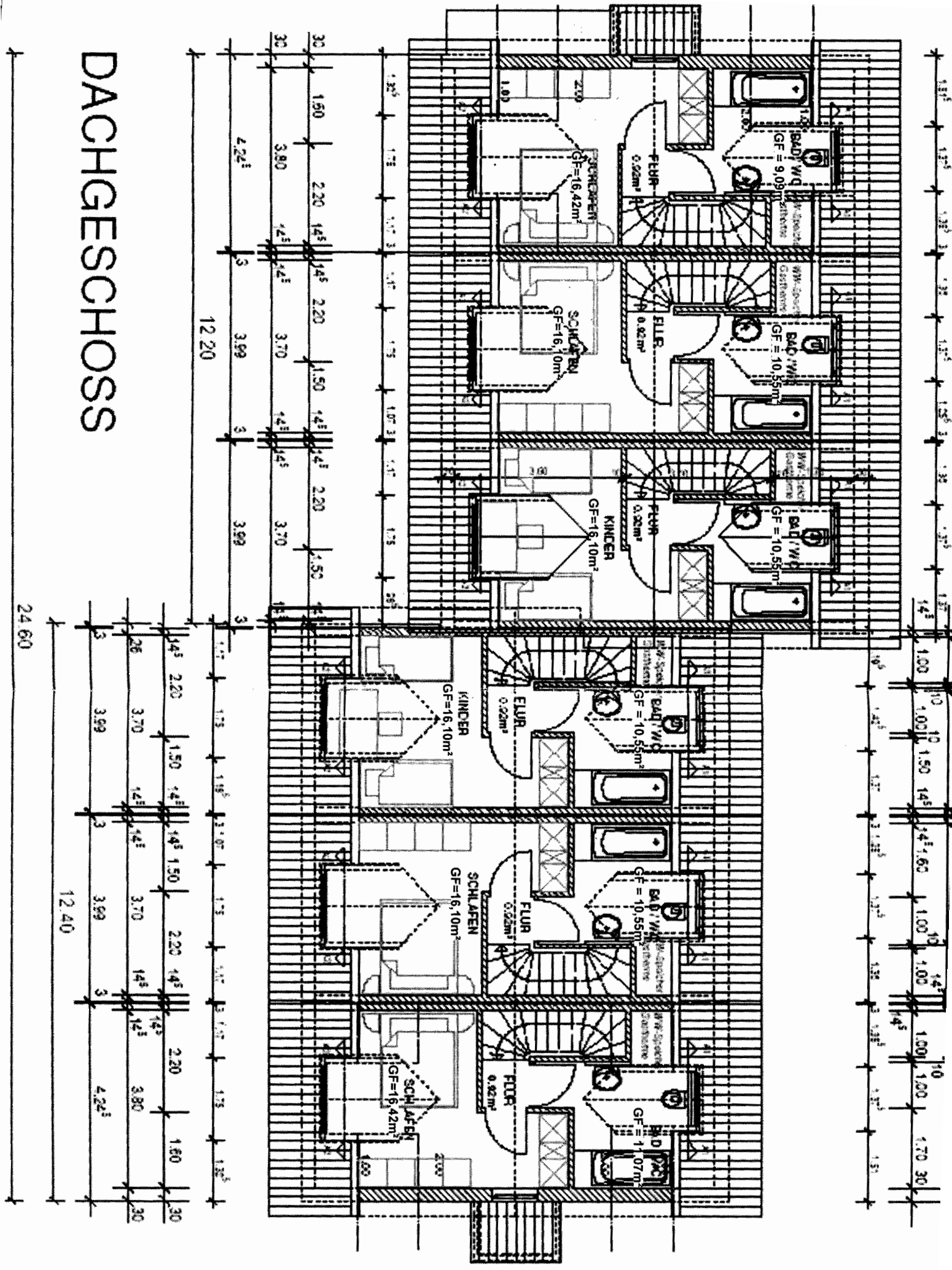
A

OBERGESCHOSS





KELLERGESSCHOSS



DACHGESCHOSS

